

大阪・梅田のデザイン会社／ジケイ・スペース株式会社DUCEのフリーペーパー

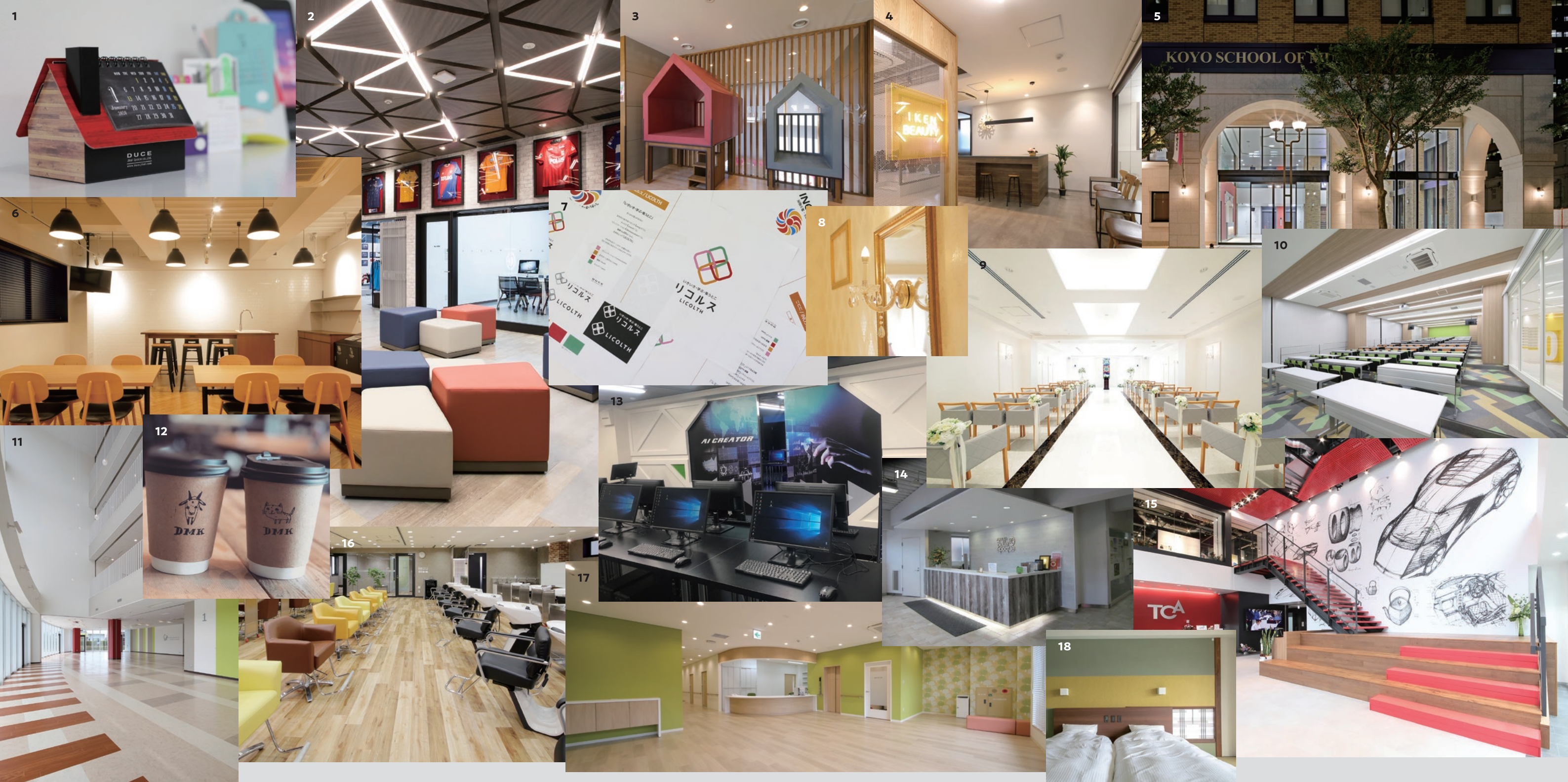
DUCE Paper Vol.1

Winter 2020



DUCEのデザインを知る。

www.duce.jikei.com



DUCEのデザインを知る。

『DUCEのデザインとは単なる表面を飾り立てることによって美しくみせる行為を指すわけではなく、エンドユーザーの意向を取り入れた上で、具体的な問題を解き明かすための思考・概念を構築し、それを様々な媒体に応じて表現することである。』

ここでは主に意匠・建築デザインや、インテリア・グラフィックデザインの他、ファシリティマネジメントの観点からのデザインなど、さまざまな方法でのDUCEのデザインを紹介していきます。

1.DUCE calendar

DUCEでは“デザインを楽しむ”をコンセプトに毎年、オリジナルのカレンダーを作成

4.Hair Salon

実践的に学べるプロ仕様のヘアサロン実習室 (協力:タカスペースデザイン株式会社)

7.Sign

様々な案の中からイメージやコンセプトに沿ったロゴマークが誕生!

10.Stair

階段教室の奥行きと高さの広がり清々しさで開放感を演出

13.AI-creator Room

時代のニーズに合わせた実習室の意匠デザイン

16.Salon

美容の施術を学べる実習室は気持ちが高まる空間を目指した

2.Ceiling

プール施設があった地下を改装。幾何学の天井に照明を配した特徴的な空間

5.Facade

神戸の街並みに合うようなブルックリンスタイルを取り入れた外観デザイン(協力:RIADO)

8.Detail

鏡に取り付けたブラケットが空間をより華やかに彩る

11.Atrium

建物の奥へと誘う曲線を床材の貼り分けで表現

14.Reception

美容室のような受付を設置。日常生活の中で将来の自分の姿を意識させる

17.Clinic

様々な人々の利用を考慮し、優しさと清潔感をバランスよく配したデザインに

3.Kindergarten

秘密基地のような、子どもたちの交流が生まれる家型の遊具(協力:宇賀亮介建築設計事務所)

6.Student Hall

カフェのようなオシャレなデザインは居心地の良い空間に(協力:MASADO)

9.Chapel

実際に式も挙げられる設備を整えたチャペルは透明感を与え、二人の新しい門出を祝福

12.Takeout Cup

自社運営のベーカリーカフェ“Duce mix Kitchen”のカップデザインを手掛ける

15.Entrance

街と校舎をつなげる外部に開かれたエントランスホール(協力:KEN OKUYAMA DESIGN)

18.Room

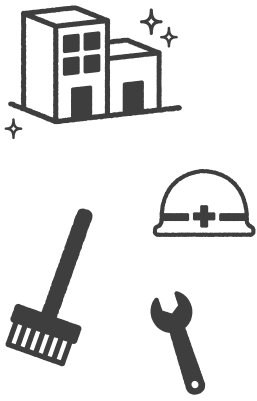
伊豆箱根のスパリゾート「竜宮の使い」は周辺のホテルとは一線を画したアジア・モダンに



HPでも閲覧可

メンテナンスチームから FMチームへ

DUCEメンテナンスチームはFM(ファシリテイ マネジメント)チームへと名称が変わりました。ファシリテイ マネジメントとは今までの「施設管理」と大きく異なり、施設の保全を行うというだけでなく、施設の価値を最大限に引き出すために知識・技術を結集させ長期的視野と計画性を持って取組み、最適化を検討するマネジメント業務のことです。建物が竣工した後のランニングコストをいかに削減できるかは施設運営にとっては、とても大きな問題となります。DUCEが具体的にしていることは、中長期修繕計画を立案し建物の経年劣化を抑えるために計画的な保全を行うこと、防災・防犯対策など建物を安全な環境に保つことなど様々な業務があります。その他にも外観を魅力的なデザインにすることや機能的な設備や空間にすることも建物の価値を上げる為に大きな要素となります。学校では学科の新設や再編成に伴い、大規模から小規模まで様々な改装工事が発生します。その際に長期的な目線や美観を保つ為の材質選定、清掃のしやすさを含めた提案をすることもFMチームの役割です。全国に70校以上ある滋慶学園グループの施設を管理することにより、様々なノウハウを蓄積・活用することや、スケールメリットを活かした大幅なコストダウンができることは私たちの強みです。FMチームは建物の機能・美観を向上させ、価値を上げる建物管理を目指します。



NEW WORK 水族館?いえ、学校です。

2019年8月に東京コミュニケーション専門学校エコ校舎の移転新装工事が無事完了しました。エントランスには校舎のシンボルとなる大水槽が設置され、日本でしか見ることのない美しい溪流を再現し、川の中流から上流にかけて生息する日本産の淡水魚の展示と溪流に揺れる水草が学生・来校者の皆様を校舎へと受け入れます。校内には他にも動物園のような飼育実習室・ドッグラン・ペットサロンなど動物業界で活躍する人材を育成する教室を兼ね備え、動物・海洋・ペット・自然環境のそれぞれ分野で業界について学ぶ学校が東京の西葛西の土地で新たにスタートしました。



消防訓練



FMチームでは学校で行われる消防訓練へ参加し、主に職員向けに火災や地震など災害時の行動をアドバイスしています。全体的な訓練の流れから、適切な避難場所を一緒に考えたりもします。また訓練用の消火器を準備して消火器訓練のサポートもしています。どの施設でも有事の際にパニックを起こさず行動できるように日々の訓練からサポートします。

DUCE オリジナル商品

やぎさんからの溶けて流れるお手紙

DUCEメンテナンスシリーズのトイレトペーパー。パッケージのまま置いてもおしゃれになるようなトイレトペーパーはないかと開発したものです。やぎさんがどこかに隠れてぼやいているかも。お問い合わせは、06-4798-7400 FMチームまで。



おうちカフェ ~私、収納できるんです~

DUCEでは毎年、オリジナルの卓上カレンダーを作成しています! デスク周りの小物も収納でき、機能的なカレンダーです。DUCEカレンダーは毎年秋頃販売しています。過去のカレンダーはHPのWORKSに掲載しています♪ お問い合わせは、URL: duce-design@duce.jikei.comまで。



DUCE MIX KITCHEN



毎日たべたくなる、ふんわり、しっとりパン! 常時40種類以上のパンがそろってます! 隔週で新商品も登場。2階のカフェでは、パンにあう料理を味わっていただけます。カフェタイムには、パンや焼き菓子を楽しんで!

住所: 大阪市福島区吉野2-13-10
1階: ペーカリー (8:00-18:00)
2階: ペーカリー & カフェ (11:30-18:00)
3階: レンタルスペース (9:00-22:00)
定休日: 月曜日



Instagram



第1紀: アイルランド

第1紀となる今回は、アイルランド。現在、ワーキングホリデーをしているDUCEスタッフのんちゃん。語学を学びながら、シェアハウスのオーナーのレストラン新店プロジェクトに参加しており、今までのDUCEでの仕事を活かしながら向こうでも活躍しています!



アイルランドの町並み

編集後記

DUCEというワードを知ってもらいたい! という想いから、DUCE Paperを発行することになりました。今回は、第1弾というテーマは「DUCEのデザインを知る」です。これまでの様々な空間ツクリ、モノツクリをしてきたDUCE(S)の(S)情報誌を通して知って、感じていただけたら幸いです! まだまだ伝えきれないことがたくさんありますので、今後も隔月発行していく予定です! どうぞお楽しみに!



DUCE paper vol.01
2020.Winter 発行

PRANNING ADDRESS ジケイ・スペース株式会社DUCE 〒530-0001 大阪市北区梅田1-1-3 大阪駅前第3ビル23F
TEL 06-4798-7400
FAX 06-4798-7409
WEB <http://www.duce.jikei.com>



Instagram DESIGN



Instagram FM



vol.01 表紙
神戸・甲陽音楽&ダンス専門学校
2階 ライブラリーサロン