

大阪・梅田のデザイン会社／ジケイ・スペース株式会社DUCEのフリーペーパー

DUCE Paper Vol.3

Autumn 2021



新築特集



東京ホテル・ウエディング&IR専門学校
札幌看護医療専門学校



高級感あふれる外観



図書室



チャペル実習室

Vol.3

新築特集



学生ホール



エントランス

札幌看護医療専門学校

2020年10月竣工

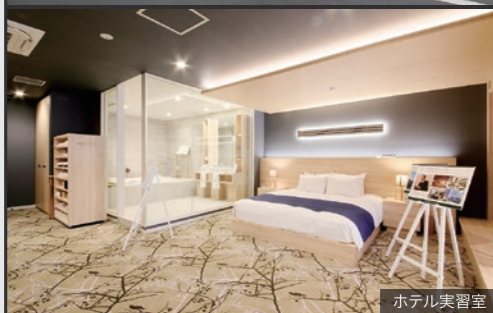
札幌看護医療専門学校に期待を抱いて学校に来られた方々のモチベーションが上がる空間を目指して計画しました。ホテルのような「スタイリッシュ」な内装と、つながるベンチやカウンターなどの遊具のような造作家具や、イスやグラフィックにカラフルな色合いを取り入れて、「遊び心」をコンセプトにデザインを行いました。



カンファレンシアター



廊下



ホテル実習室



カジノ実習室



屋上

東京ホテル・ウェディング&IR専門学校

2021年3月竣工

最高のホスピタリティと日本のおもてなしを学ぶための校舎、プロとしてのスキルとマインドを身に付ける事ができるように本格的な設備と施設、そして洗練されたデザインをKEN OKUYAMA DESIGNの協力のもと計画しました。

デザインプロデュース：KEN OKUYAMA DESIGN / 総合監修：DUCE



バンケット実習室



エントランス

DUCEでは初期計画をはじめ、外装・内装のデザインを中心に、メンテナンス面も含めトータルでプランニングをしています。今回は東京ホテル・ウェディング&IR専門学校と、札幌看護医療専門学校の二つの新築案件をご紹介します。



他にもHPに掲載しています！



エントランス



学生ホール



ミーティングエリア



アクティブラーニングルーム



DUCE HPのworksに他の写真も掲載しています

カフェスペースを設けたラウンジ。人が集まってイベントができるような空間を想定した。奥はミーティングルーム

オフィスデザイン

滋慶学園ビル北浜

滋慶学園ビル北浜は大阪・天満橋にある滋慶学園グループの本部機能をもつセクションを集約したビル。2020年9月、島之内の滋慶ビルから滋慶学園ビル北浜へ拠点を移しました。

外観・内装ともに全て新装。「人が集まり、人の顔が見えるビル」をコンセプトに、滋慶学園グループの誰もが気軽に集まり、コミュニケーションを取りながらコラボレーション出来る空間作りを心掛けました。ミーティングルームもそれぞれ雰囲気を変え、使う場所によって気持ちが変わるように計画しています。

デザイン面だけではなく会議室の予約システムなどのシステム面、災害対策や防犯対策などのセキュリティ面も同時進行でシミュレーションをしながら、ビル運営に合ったものを検討し取り入れました。

今はコロナの影響で大勢が集まる事がなかなか難しい状況ですが、今後収束した頃には益々人が集まるオフィスになることを期待しています。

DUCEオフィスも改装&拡張しました!



既存のスペースそのままに、ミーティングスペースとカフェスペースを増設しました! よりスタッフ同士のコミュニケーションがとりやすいオフィスとなりました。



左/広々としたオフィスエリア 右/オフィス中央には集まれるカフェスペースを設置

滋慶ビル

滋慶学園ビル北浜への移転に合わせて、滋慶ビルも改装しました。

グループのIT・WEBセクションの拠点となるビルにということも踏まえ、フレキシブルな業務に対応できるように、従来の固定席からフリーアドレス制に。個人ロッカーやワゴンを活用し、常に整理整頓されたオープンなオフィスへとリニューアルしました。



NEW OPEN

Duce mix BAKERY 天三店

Duce mix Kitchenベーカリーの支店が2021年6月、天神橋筋商店街にオープンしました!

看板ヤギの“YUKIちゃん”が目印です。お近くにお越しの際はぜひお立ち寄りください♪

Duce mix BAKERY TENJITEN

所在地: 大阪市北区天神橋3-9-12
 営業時間: 11:00 ~ 19:00 定休日: 毎週月曜日
 アクセス: 地下鉄堺筋線扇町駅4番出口 / JR環状線 天満駅
 URL: <https://www.ducemixkitchen.com>

最新パン情報はインスタで♪

福岡医健・スポーツ専門学校のエントランスを改装。受付周りを木目からモルタル調へとイメージを変更し、木目と組み合わせてクールになりすぎない印象に。側面はパンフレット等が置けるスペースをつくり、より広々と使用できる受付に生まれ変わりました。



改装前

改装後



埼玉ベルエポック製菓調理専門学校で、アクティブラーニングの教室を計画。様々なレイアウトに対応できるように床と備品を検討。斜めのラインを全体に入れ、空間にリズムが生まれるようプランしました。学生さん達が加わることで、より賑やかな空間になります。

WHAT'S NEW!

新築・新装工事のおしらせ

改装した案件をピックアップしてご紹介。今回は福岡医健・スポーツ専門学校と、埼玉ベルエポック製菓調理専門学校です。

編集後記

新築特集、いかがでしたでしょうか? まだまだ進行中の案件など、他にもありますので、今後もDUCE Paperやホームページ等でご紹介していけたらと思っています。

さて、DUCEは2021年10月に設立20周年を迎えました。これもひとえに皆様のお力添えのおかげと、深く感謝しております。これからもDUCEをどうぞよろしく願いたします!



DUCE paper vol.03
2021.Autumn 発行

PLANNING ADDRESS: ジケイ・スペース株式会社DUCE 千530-0001 大阪市北区梅田1-1-3 大阪駅前第3ビル23F
 TEL: 06-4798-7400
 FAX: 06-4798-7409
 WEB: <http://www.ducejikei.com>

Hot news

Instagram

YouTube

DUCE Paper Vol.03

vol.03 表紙
東京ホテルウェディング&IR専門学校
札幌看護医療専門学校